

ORY XTENDA X300

Multiplique seu
PC por **7**



ANÁLISE

Atualmente os computadores possuem configurações básicas que oferecem alta velocidade e grande capacidade de processamento; porém, são sub-utilizados. Aproveitar essa capacidade ociosa significa maximizar investimentos, e é isso que o ORY XTENDA X300 proporciona.

O ORY XTENDA X300 é uma solução de hardware e software para PC Host que aproveita o excesso de poder de processamento e o redistribui entre os usuários. Todos os terminais conectados poderão usufruir da mesma velocidade de processamento e performance de um computador normal, trabalhando de forma independente e segura.

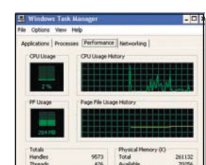
A nova tecnologia NComputing permite a criação de uma pequena rede de até 7 usuários por PC de forma fácil e a mais barata do mercado, sem necessidade de configurações de roteador, switch ou hub, bastando apenas conectar diretamente os terminais à placa PCI instalada no PC Host.

O QUE É

O ORY XTENDA X300 é uma nova forma, eficiente, simples e prática, de expandir o seu computador apenas adicionando uma placa PCI e conectando unidades terminais multi-usuário. Cada PCI tem 3 saídas RJ45 e 3 terminais, o que lhe permite facilmente a conexão de mais usuários através de cabos CAT5. Cada computador suporta até duas placas PCI; desta forma, torna-se possível expandir 1 computador para até 7 usuários.

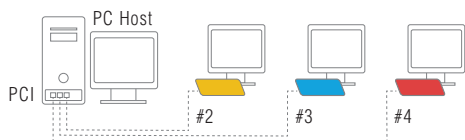
COMO FUNCIONA

Com a rápida evolução que sofreram nos últimos anos, os PCs modernos tornaram-se muito poderosos, o que resultou no baixo aproveitamento de diversos recursos do sistema. Para beneficiar-se do aumento da tecnologia, o ORY XTENDA X300 foi programado para efetivamente distribuir o processamento de um computador típico. Explorando a funcionalidade multiusuário do Windows via tecnologia UTMA, cada terminal ORY XTENDA X300 pode operar também como um terminal de PC à parte, sem que isso gere diminuição da performance do PC Host e também dos outros terminais.



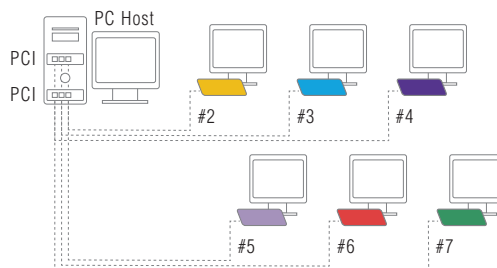
A típica subutilização da CPU

■ Configuração até 4 usuários



Os terminais ORY XTENDA X300 são conectados diretamente à placa PCI do PC HOST, expandindo sua utilização para até 4 usuários.

■ Configuração até 7 usuários



Com uma segunda placa PCI instalada, o PC HOST pode ser expandido para até 7 usuários.

■ BENEFÍCIOS DO ORY XTENDA X300

Menor custo para adicionar até 7 usuários

Tenha até 80% de economia na compra de computadores Pentium IV ou equivalente. O ORY XTENDA X300 proporciona a qualquer escritório ou residência a oportunidade de expandir um PC existente de forma fácil e barata.

(Cada placa PCI X300 fornece 3 saídas para usuários. Duas placas PCI X300 por PC permitem até 7 usuários, incluindo o PC HOST).

Fácil instalação

Adicionar múltiplos usuários em seu escritório ou residência nunca foi tão fácil e rápido. Simplesmente instale uma placa PCI X300 e conecte o número requerido de unidades multi X300 ao PC HOST.

Não emite ruído e requer baixo consumo de energia

Opera silenciosamente e economiza custos em energia elétrica.

Operação simultânea em Windows e Linux

Tanto o PC HOST como a unidade multi X300 podem executar os mesmos aplicativos independentemente.

Menos manutenção

O PC HOST é o único dispositivo que requer todos os updates. (Os updates ocasionais do software podem ser requeridos). O ORY XTENDA X300 não requer nenhuma manutenção.

Compatibilidade

O ORY XTENDA X300 roda aplicativos Windows e Linux com praticamente nenhum problema de compatibilidade; permite reprodução de vídeo em tela cheia, navegação de internet, e-mail, programas office, jogos e muito mais.

Suporta monitores XGA e displays

1024 x 768 16 bit color (65,536 colors) em 60 Hz.

Seguro e rápido

O protocolo proprietário permite um ambiente rápido e seguro através de cachê de imagem e outras técnicas avançadas.

Pronto para usar

Cada ORY XTENDA X300 inclui o software para PC Host sem custo extra. Não há necessidade de software adicional.

■ ESPECIFICAÇÃO DE HARDWARE

DIMENSÃO

Placa PCI: 120mm(L) x 65mm(A)

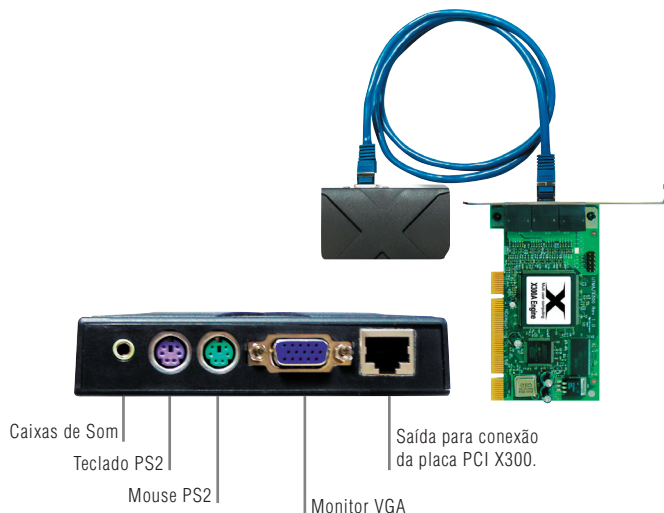
Multi X300: 110mm(L) x 65mm(A) x 28mm(P)

SISTEMAS OPERACIONAIS COMPATÍVEIS

Windows XP Home Edition/Professional, Windows 2000 Professional, Windows XP, Media Center Edition and Linux*

REQUERIMENTOS MÍNIMOS DE SISTEMA

- CPU: Qualquer PC com processador de 1GHz ou superior (até 3 unidades multi X300 podem ser conectadas à placa PCI X300).
- Teclado, mouse, monitor e autofalantes opcionais para cada caixa multi X300.
- A quantidade de usuários recomendada para cada PC HOST depende basicamente do software utilizado e seu tipo de aplicação.



tradesystem[®]
informática

multiplicando soluções

Rua Cesário Galero, 389
03071-000 Tatuapé - São Paulo, SP

PABX: +55 (11) 2091 1607

www.tradesystem.com.br

XTENDA e Ultra Thin Multi Access são de propriedade da NComputing, Inc. e estão registrados na Coreia e outros países. ORY XTENDA e XTENDA no Brasil são de propriedade da ORY Solutions Group. Microsoft Excel, Microsoft PowerPoint, Microsoft Access e Microsoft Windows são marcas registradas da Microsoft Corporation. As especificações estão sujeitas a mudanças dependendo da configuração, volume e localização. Linux é uma marca registrada de Linus Torvalds. Dependendo da configuração do computador principal e objetivo principal de cada usuário, pode haver sobrecarga dos aplicativos. É recomendado de 2 a 5 usuários. Para uma configuração com mais de 5 usuários é exigido uma CPU com processador veloz e memória compatível. Entre em contato para informações mais detalhadas.