

ORY NEOTUS



**Monitor LCD
+ PC-EXPANION**



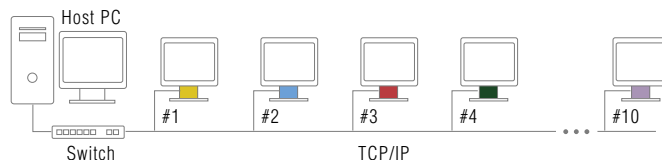
Unidade multi-usuário acoplada ao Monitor

ANÁLISE

O ORY Neotus* é um monitor LCD (Liquid Crystal Display - Monitor de Cristal Líquido), tecnologia que produz imagens sobre uma superfície plana composta por cristal líquido, filtros coloridos e uma fonte de luz fluorescente que é responsável pela emissão dos raios alinhados pelos filtros polarizados.

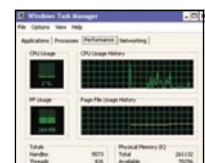
Acoplado a esta tecnologia está uma unidade de terminal multi-usuário. Basta a conexão de um teclado PS2 e um mouse PS2 para tornar este produto uma completa estação de trabalho a partir de um PC Host disponibilizado em uma rede Ethernet.

O ORY Neotus* é uma tecnologia destinada a reduzir os custos em aquisição de equipamentos, assim como facilitar a criação de estações de trabalho mais modernas e funcionais. As vantagens da utilização do Monitor LCD, somadas às vantagens do sistema multi-usuário ORY PC Expansion, criam uma estação de trabalho arrojada, eficaz e de baixo custo, e sua utilização ainda torna o ambiente de trabalho mais organizado e moderno.



COMO FUNCIONA

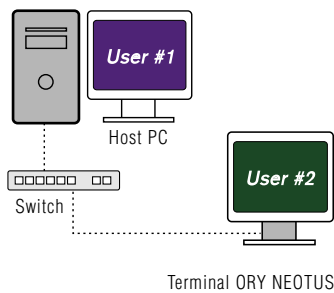
Atualmente, os computadores possuem um grande poder de processamento, o qual, na maior parte dos equipamentos, fica ocioso, já que a maioria das aplicações utilizam menos que 15% de sua capacidade. A grande revolução do ORY PC-EXPANION baseia-se na utilização dessa ociosidade de processamento para compartilhar os recursos com até 30* usuários, que operam de forma simultânea, sem comprometer o desempenho.



A típica subutilização da CPU

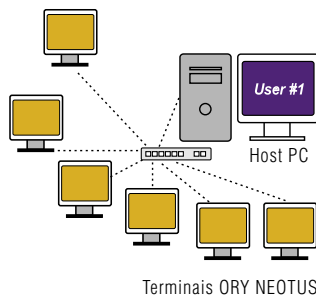
O ORY PC Expansion é a primeira unidade terminal do mundo que não possui CPU, HDD e CD-ROM. As estações/clientes trabalham individualmente, buscando e trazendo as informações que necessitam do PC Host. Elas são compostas por um pequeno circuito eletrônico que se comunica pela rede com o host e demais estações sem processamento local. Esse é o único sistema computacional desenvolvido especialmente para performance multi-usuários.

■ Configuração Doméstica



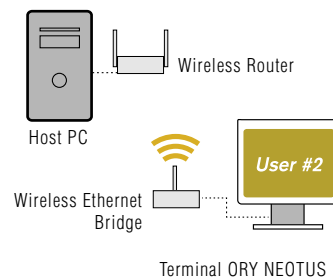
Tenha na sua casa a praticidade de um ou mais computadores adicionais. Sua família poderá navegar na Internet e compartilhar arquivos, em computadores diferentes e ao mesmo tempo.

■ Configuração de Escritório



A implementação da solução de rede de terminais ORY NEOTUS proporciona uma economia significativa, tanto no custo de hardware quanto no de manutenção.

■ Configuração Sem Fio



Leve o benefício da solução ORY NEOTUS para o próximo nível adicionando protocolo sem fio.
*Necessário Wireless router 802.11g e bridge

■ BENEFÍCIOS DO ORY NEOTUS

Custo efetivo

Até 80% de economia no custo do seu hardware. Em vez de comprar um P4 ou PC equivalente, o ORY NEOTUS dá a oportunidade a qualquer usuário, seja no escritório ou em casa, de expandir um PC existente de forma fácil e de baixo custo.

Manutenção desnecessária

Preocupe-se apenas em manter atualizado e em condições adequadas de uso o PC Host, pois o ORY NEOTUS não requer manutenção de hardware, apenas atualização de software ocasionalmente.

Compatibilidade

O ORY NEOTUS vai rodar os aplicativos do seu HostPC: internet, e-mail, rotinas de escritório, jogos e muito mais.

Operações simultâneas

Tanto o PC quanto o terminal ORY NEOTUS podem executar os mesmos aplicativos independentemente.

Design compacto e elegante

Design moderno que privilegia o espaço na mesa e no escritório.

Controle remoto

Como o terminal ORY NEOTUS emprega o protocolo de rede TCP/IP padrão, você poderá acessar seu computador de qualquer lugar do mundo via internet.

(Banda larga e IP podem ser necessários)

Seguro e rápido

Nosso Protocolo Terminal proprietário permite um ambiente rápido e seguro usando captura de imagem e criptografia de 128 bits.

Totalmente Pronto

Cada terminal ORY NEOTUS possui o "NCT Enterprise Terminal Server Suíte" sem custo. Nenhum outro software é necessário.

Sem emissão de ruído e baixo consumo de energia

Funciona silenciosamente e economiza energia elétrica.

Suporte a alta resolução

640x480, 800x600, 1024x768, 1280x1024, 16 bits de cor (65,536 cores).

■ ESPECIFICAÇÃO DE HARDWARE

DIMENSÃO E PESO

Monitor 15": 345mm(L) x 347mm(A) x 160mm(P) - 3,2kg

Monitor 17": 380mm(L) x 375mm(A) x 170mm(P) - 4,7kg

CONFIGURAÇÃO MÍNIMA REQUERIDA PARA O HOST PC

- CPU: Qualquer PC com processador de 2 GHz ou superior (Recomendável Hyper-Threading Technology)
- RAM: 512 Mb ou mais
- Teclado, mouse e auto-falantes são necessários para cada estação.
- 100Base-TX Fast Ethernet switch para conectar várias estações e PCs (ou crossover para conexão 1:1)

*Algumas restrições. Visite o website para mais detalhes.

PROTOCOLO & SISTEMA OPERACIONAL

UXP (User eXtension Protocol) para Windows 2000 Professional, Windows XP Home/Professional, Windows XP Media Center, Windows Server 2003, Windows Small Business Server 2003 e Linux*

tradesystem[®]
informática

multiplicando soluções

Rua Cesário Galero, 389
03071-000 Tatuapé - São Paulo, SP

PABX: 11 6191 1607

www.tradesystem.com.br

NEOTUS e Ultra Thin Multi Access são de propriedade da NComputing, Inc. e estão registrados na Coreia e outros países. ORY NEOTUS e NEOTUS no Brasil são de propriedade da ORY Solutions Group. Microsoft Excel, Microsoft PowerPoint, Microsoft Access e Microsoft Windows são marcas registradas da Microsoft Corporation. As especificações estão sujeitas a mudanças dependendo da configuração, volume e localização. Linux é uma marca registrada de Linus Torvalds. Dependendo da configuração do computador principal e objetivo principal de cada usuário, pode haver sobrecarga dos aplicativos. É recomendado de 2 a 5 usuários. Para uma configuração com mais de 5 usuários é exigido uma CPU com processador rápido e memória compatível. Entre em contato para informações mais detalhadas.